

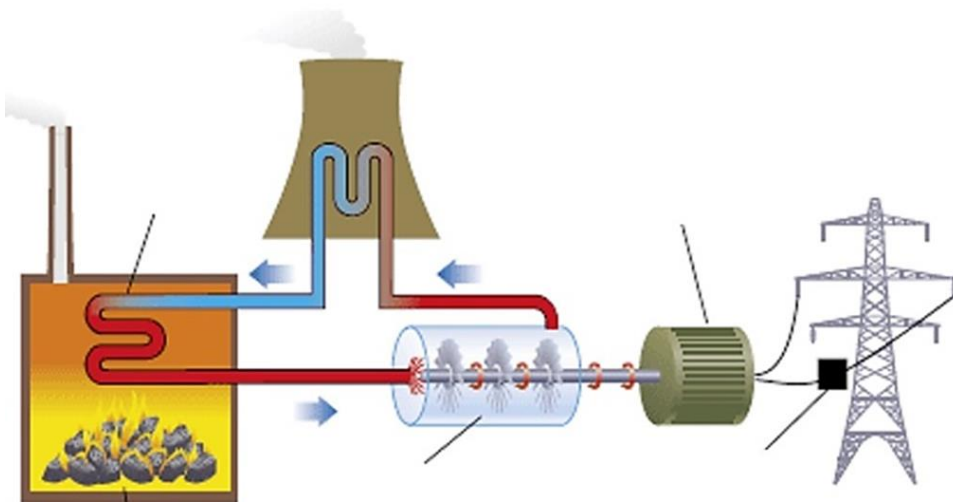
## MUSEO DELLA CENTRALE MONTEMARTINI

### Perché si chiama Centrale Montemartini?

Perché era una centrale termoelettrica.

La centrale termoelettrica è un impianto che produce energia elettrica.

Questo è stato il primo impianto pubblico di Roma per la produzione di energia elettrica costruito nel 1912.



Giovanni Montemartini era un assessore del comune di Roma.

Il sindaco è “primo cittadino” della città. Gli assessori sono gli “aiutanti” del sindaco: c’è chi si prende cura dell’istruzione, chi dello sport, chi dell’ambiente o dei lavori da fare per la città. Il sindaco e gli assessori di Roma si riuniscono nel Campidoglio.



Giovanni Montemartini è morto nel 1913, l’anno dopo l’inaugurazione della centrale termoelettrica, durante una riunione con il sindaco e gli altri assessori.



## Dove hanno costruito la centrale termoelettrica?

Nel quartiere Ostiense vicino al fiume e alla ferrovia. Qui doveva nascere la zona industriale di Roma.

## Quando finisce l'attività la centrale termoelettrica?

Nel 1963.

## Quando diventa museo?

Nel 1995 portano qui delle opere che erano nei Musei Capitolini e nel 2005 diventa un museo.



Davanti al museo hanno messo bellissimi **lampioni**.



I lampioni sono decorati. In basso c'è un girotondo di ragazze. I capelli delle ragazze sembrano raggi elettrici. Ci sono anche piante e quattro teste di lupa. La lupa è il simbolo della città di Roma. In alto c'è un ricciolo elegante con la scritta SPQR (Senatus PopulusQue Romanus: significa "il senato e il popolo di Roma". È una antica frase in latino che ancora oggi è il motto del comune di Roma.

## **Che cosa vediamo nel Museo della Centrale Montemartini?**

In questo museo vediamo opere d'arte antiche romane e greche.

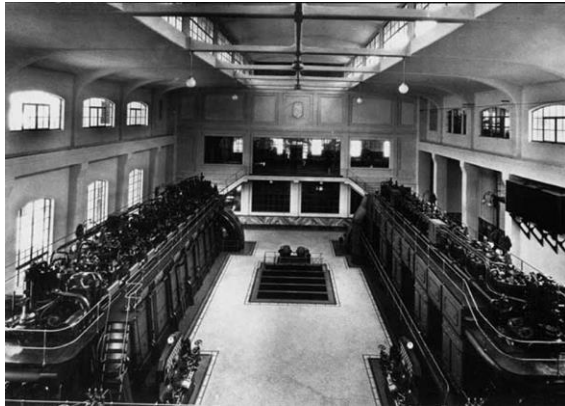
Queste opere sono nell' ex impianto industriale insieme alle macchine della centrale elettrica.

L'archeologia classica studia le opere d'arte antiche.

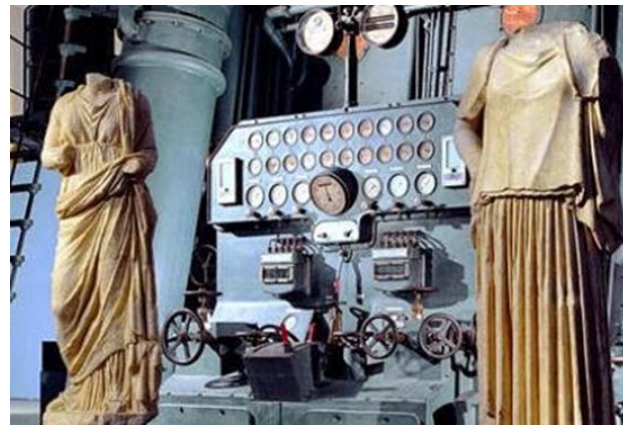
L'archeologia industriale studia le macchine e gli edifici industriali moderni.

## **LA CENTRALE TERMOELETTRICA**

Com'era



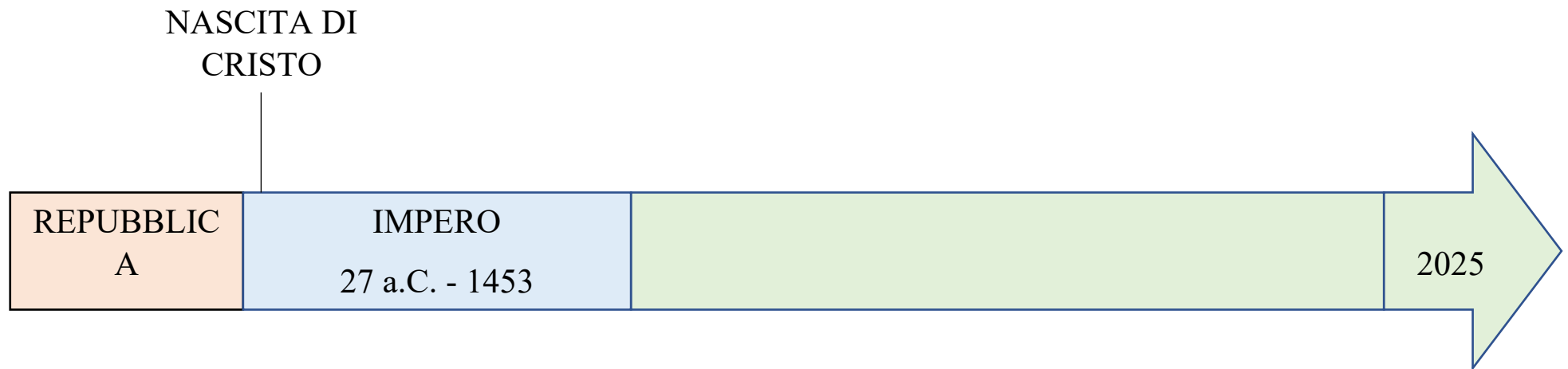
Com'è



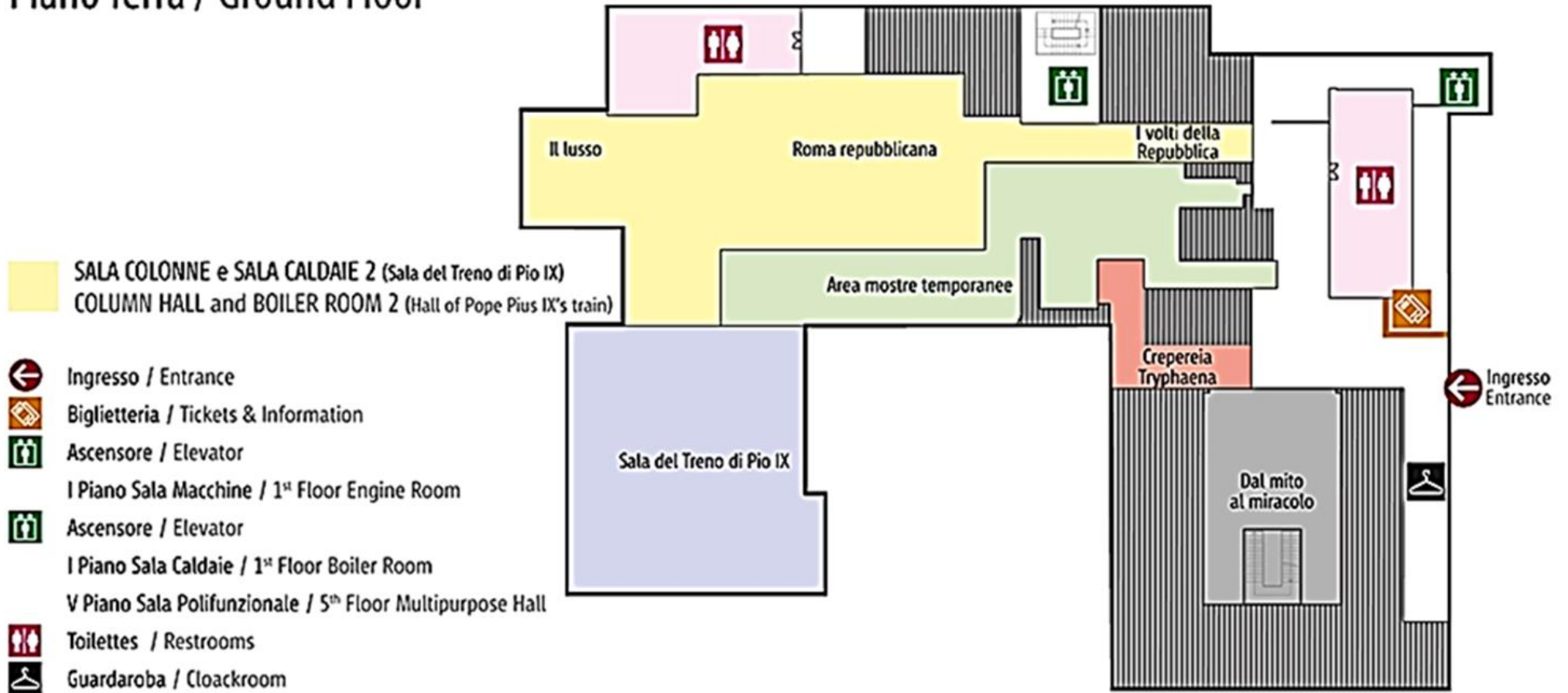
I cristiani contano gli anni prima e dopo la nascita di Cristo.

27 a.C. significa 27 anni prima della nascita di Cristo.

2025 significa 2025 anni dopo la nascita di Cristo.



# Piano Terra / Ground Floor



## Crepereia Tryphena

**Roma repubblicana:** Togato Barberini (I secolo a.C.) e Rilievo funerario di Eurisace e Atistia (I secolo a.C.)


**Il lusso:** mosaici (I secolo a.C.)

**Dal mito al miracolo:** Sarcofago di Apollo e Marsia (II sec. d.C.)

**Sala del treno di Pio IX** (1858)

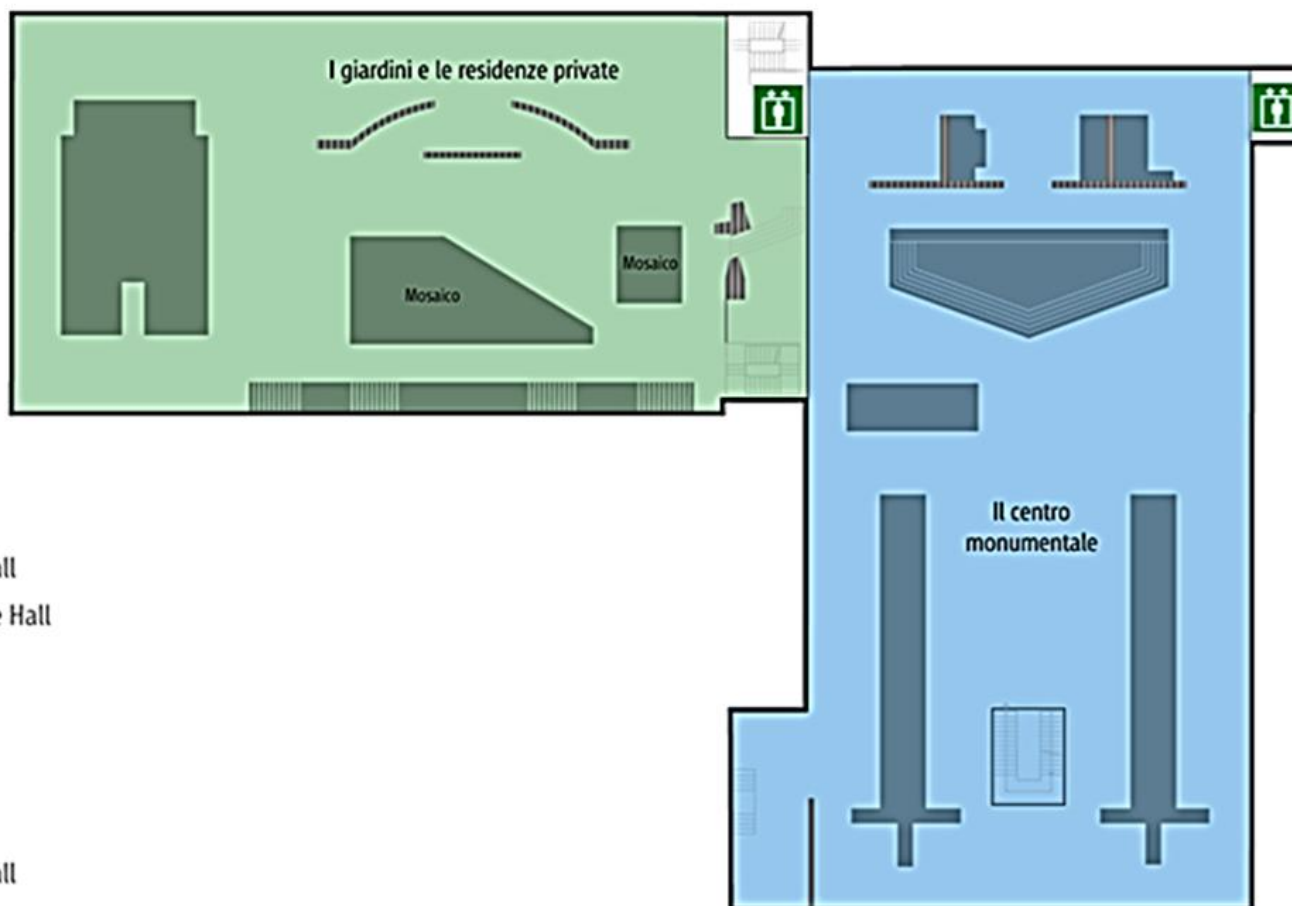
## Primo Piano / First Floor

 SALA CALDAIE  
BOILER ROOM

 Ascensore / Elevator  
Piano Terra Sala Colonne / Ground Floor Column Hall  
V Piano Sala Polifunzionale / 5<sup>th</sup> Floor Multipurpose Hall

 SALA MACCHINE  
ENGINE ROOM

 Ascensore / Elevator  
Piano Terra Sala Colonne / Ground Floor Column Hall



### Sala macchine:

Ritratto di Cleopatra (età ellenistica)

Tempio di Apollo Sosiano (età ellenistica)

Divinità Femminile di Largo Argentina (I secolo a.C.)

### Sala caldaie:

Vasca di fontana (I secolo d.C.)

Statue di magistrati (V secolo d.C.)

Fanciulla seduta (II secolo d. C.)

Musa Polimnia (II secolo d.C.)

Mosaico con scene di caccia (IV sec. d.C.)

Mosaico con il ratto di Proserpina (II secolo d.C.)

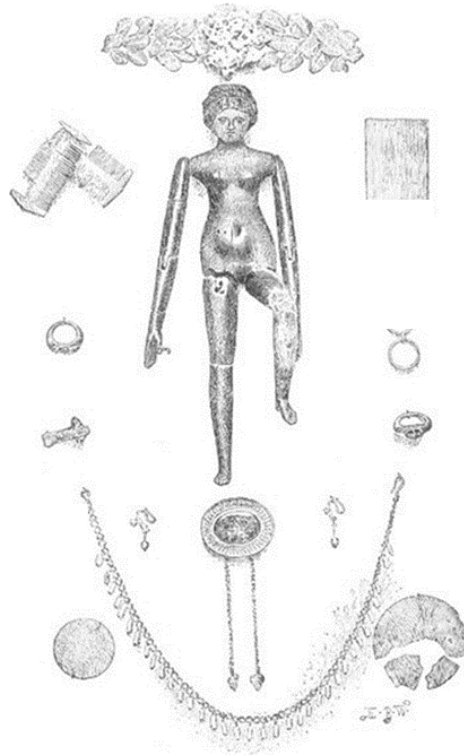
## PIANO TERRA




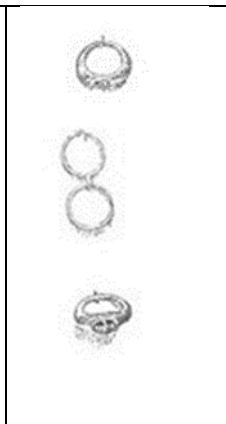
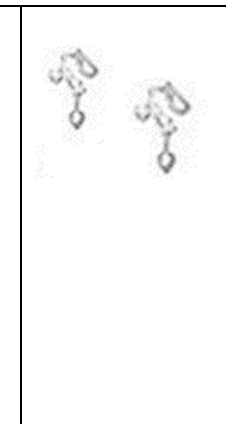

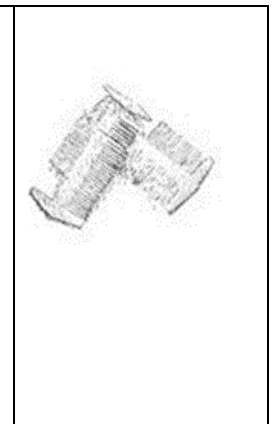
### CREPEREIA TRIFENA

In questo sarcofago c'era il corpo di una ragazza.  
La ragazza si chiamava Crepereia Trifena.  
Nel sarcofago c'erano anche una bambola  
con arti snodabili, gioielli e piccoli oggetti da toeletta.

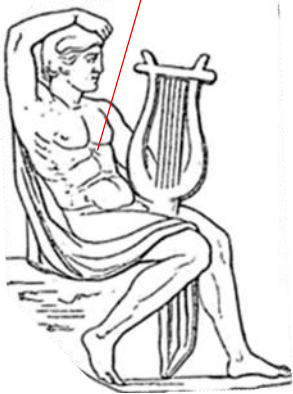


sarcofago



						
collana	corona	spilla	anelli	orecchini	specchi	pettini

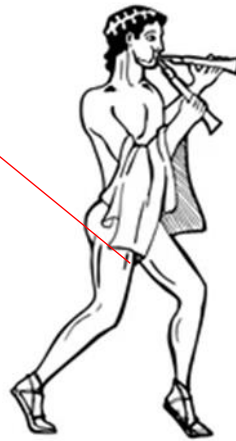
## SARCOFAGO CON APOLLO E MARSIA



Apollo è il dio della musica  
lira.

Apollo e Marsia fanno una gara musicale.

Apollo vince e fa punire Marsia.



Marsia è una divinità dei boschi e suona la  
e suona benissimo l'aulos.



Marsia è legato a un albero e spellato vivo.

In un'altra sala del museo c'è la statua di Marsia legato all'albero



Gli antichi romani ricchi avevano case lussuose.



La casa aveva un solo piano. C'erano un cortile con una vasca e un giardino. Intorno c'erano le stanze.



Il giardino era decorato con piante, statue e fontane.



Le stanze erano decorate con affreschi e mosaici.

## Mosaici

Il mosaico è una decorazione artistica.

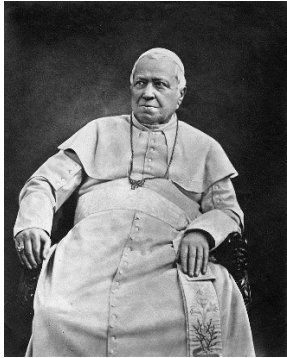
Il mosaico è fatto di pezzetti di vari materiali e varia grandezza.

I materiali sono: marmi di diverso colore, pietra, vetro o anche conchiglie.

		
il pittore fa il disegno	un altro pittore copia il disegno sul pavimento	il mosaicista mette sul disegno i pezzetti di marmo, di vetro o di pietra che un aiutante ha tagliato

		
Mosaico con i pesci. Forse questo mosaico era in una vasca.	Mosaico con papere, uccelli, grilli, serpenti. Forse questo mosaico era sulle pareti di una stanza.	Mosaico del fiume Nilo in Egitto con un cocodrillo che è il dio del fiume.

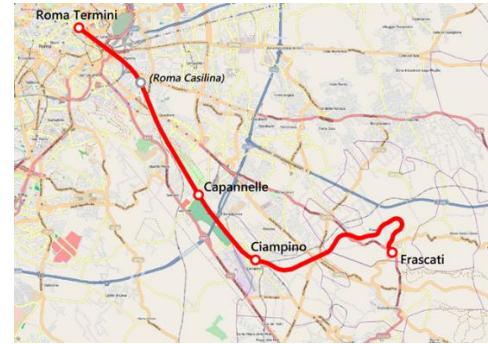
## SALA DEL TRENO DI PIO IX



Il papa



lo stemma del papa



Il papa ha costruito la prima ferrovia di Roma che collegava Roma e Frascati.

In questa sala ci sono tre vagoni del treno del papa.



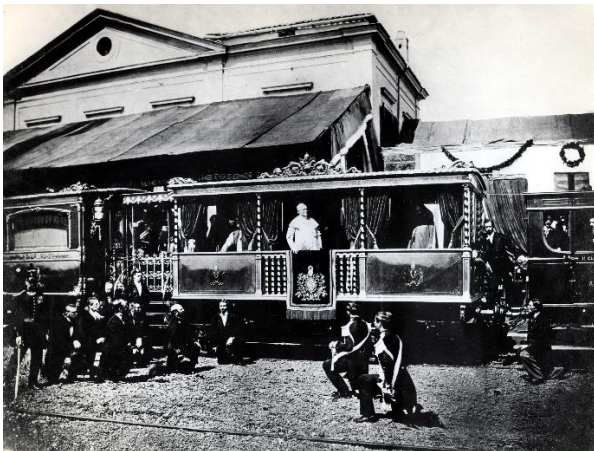
Il vagone delle benedizioni



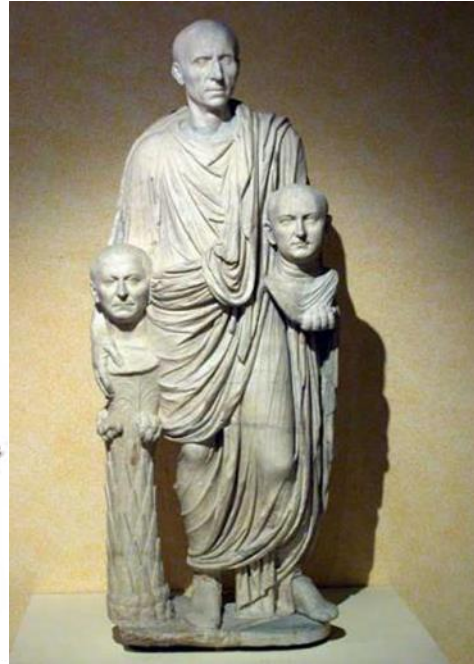
Il vagone del trono



Il vagone della cappella



## L'UOMO CON LA TOGA



La toga è il vestito degli antichi romani ricchi.




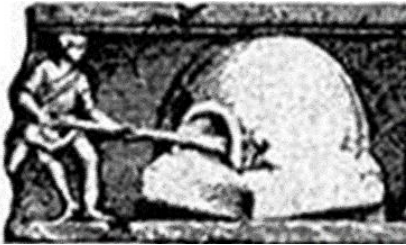

Questa è la statua di un uomo vestito con una toga.

In mano ha i ritratti degli antenati.

Gli antenati sono i parenti nati prima di noi: il padre, il padre del padre cioè il nonno, il padre del nonno cioè il bisnonno....

Gli antichi romani ricchi e nobili avevano in casa i ritratti degli antenati.

## LA TOMBA DEL FORNAIO

				
Il grano è macinato e diventa farina	la farina è impastata nella <b>impastatrice</b>	la pasta è lavorata in forma di pani	i pani sono cotti in forno	i pani sono messi dentro le ceste



Questi sono i ritratti di un ricco fornaio e sua moglie.

I ritratti erano sulla tomba del fornaio che ancora oggi vediamo a Piazza Maggiore a Roma.

Sulla tomba in alto c'è il racconto di come si fa il pane.

## PRIMO PIANO



### RAGAZZA SEDUTA

Questa statua era nei giardini di un imperatore romano.  
È una ragazza pensierosa. Seduta con le gambe accavallate.



### POLIMNIA

Anche questa statua era nei giardini di un imperatore romano.  
È una musa, la divinità della poesia.  
È completamente avvolta in un mantello.

## MOSAICO CON SCENE DI CACCIA



È una scena di caccia. I cacciatori sono in Africa. Alcuni sono a cavallo, altri a piedi con i cani.

Vanno a caccia di animali selvatici (gazzelle, orsi e cinghiali). Prendono vivi questi animali e poi li mandano a Roma per gli spettacoli del circo.

## MOSAICO CON IL RAPIMENTO DI PROSERPINA



La scena al centro è il rapimento di Proserpina. Proserpina è una bella ragazza, figlia della dea dei campi.

Il dio dei morti si innamora di Proserpina, la rapisce e la porta sul suo carro sotto terra.

La madre di Proserpina però vuole riportare la ragazza sulla terra.

Alla fine la ragazza abita per metà anno sulla terra con la madre e per metà anno sotto terra con il marito.

La storia spiega il ciclo delle stagioni. Quando Proserpina è sulla terra è primavera ed estate, fa caldo e ci sono i fiori e i frutti.

Quando Proserpina è sotto terra è autunno e

inverno, fa freddo e non ci sono i fiori.

Agli angoli del mosaico sono rimasti tre ritratti che rappresentano le stagioni.

## VASCA DI FONTANA

Vasca che era nel giardino della casa di un ricco romano. È decorata con foglie di acanto e foglie di vite.



## I DUE MAGISTRATI



Statua di un uomo giovane e statua di un uomo anziano. Sono due magistrati, importanti uomini politici dell'antica Roma. In mano hanno un pezzo di stoffa per dare inizio ai giochi del circo.

Nel circo si fanno le corse dei cavalli.



## RITRATTO DI CLEOPATRA



Cleopatra era la regina di Egitto.

Era bellissima, sapeva leggere e scrivere e parlava sette lingue.

È stata amata da due grandi generali romani e ha anche abitato a Roma.

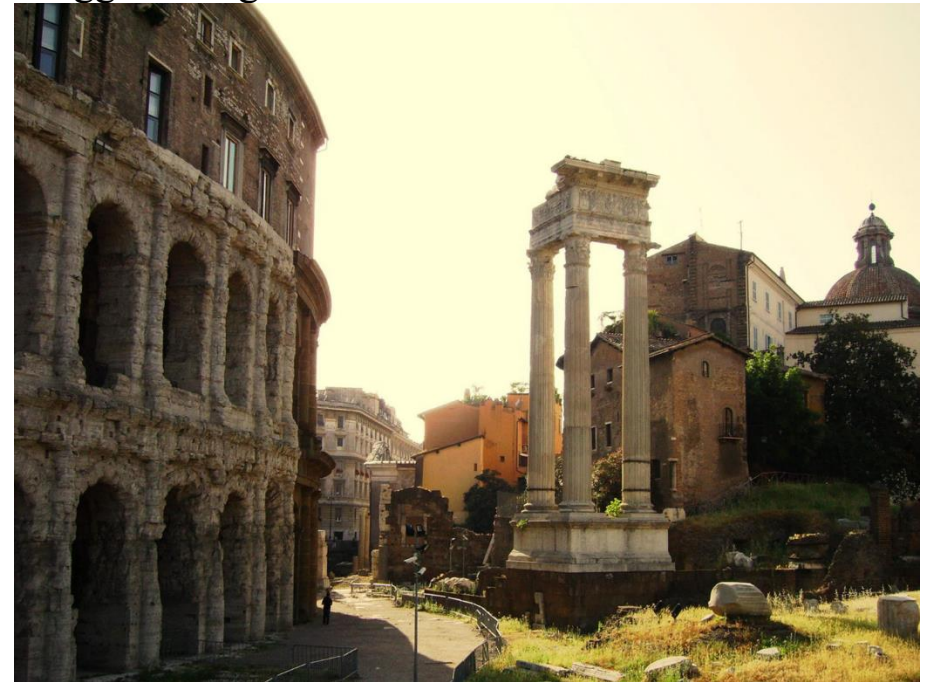
Quando ha perso il suo regno si è uccisa.

## TEMPIO DI APOLLO SOSIANO

Il tempio di Apollo Sosiano è a Roma in via del Teatro Marcello. Oggi rimangono solo tre colonne.



frontone



Nel museo vediamo pezzi delle statue che erano nel frontone.



Guerriero greco ferito

Amazzone a cavallo

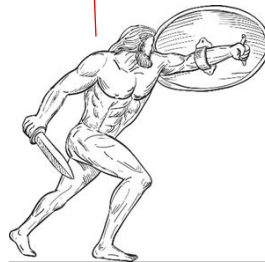
Ercole

Dea Atena

Dea della vittoria

Teseo

Amazzone a cavallo



Qui vediamo la battaglia tra Greci e Amazzoni.

Le amazzoni sono donne guerriere.

Tra i greci combattono due famosi eroi che si chiamano Ercole e Teseo.

La dea della vittoria ha le ali e mette una corona in testa al vincitore.

Athena è una dea guerriera che aiuta gli eroi in battaglia.

## DEA FORTUNA



In un antico tempio a Largo Argentina c'era la statua di una divinità femminile. Forse era la Dea Fortuna. La statua era alta 8 metri. Qui vediamo la testa, un braccio e i piedi.

